

## Памятка для родителей "Осторожно клещ"



### Памятка населению "Осторожно клещ"

«Предупрежден - значит, вооружен» мудрость этой фразы не теряет актуальности ежегодно.

**Инфекции, возбудителей которых передают человеку при кровососании иксодовые клещи:**

- клещевой энцефалит (КЭ)
- иксодовые клещевые боррелиозы (ИКБ)
- моноцитарный эрлихиоз человека (МЭЧ)
- гранулоцитарный анаплазмоз человека (ГАЧ) и др.

**Заболевания клещевым энцефалитом и клещевым боррелиозом легче предупредить, чем лечить!**

К заражению клещевым энцефалитом и клещевым боррелиозом восприимчивы все люди независимо от возраста и пола. Наибольшему риску подвержены лица, деятельность которых связана с пребыванием в лесу. Укусы клещами граждан, в основном, происходят в лесах, лесопарках, садоводческих участках, кладбищах.

**Как можно заразиться?**

- Возбудитель болезни передается человеку в первые минуты присасывания зараженного вирусом клеща вместе с обезболивающей слюной;
- Заражение может произойти при втирании в кожу вируса при раздавливании клеща или расчесывании места укуса;
- При употреблении в пищу сырого молока коз (чаще всего), овец, коров, у которых в период нападения клещей вирус может находиться в молоке. Следует подчеркнуть, что заразным является не только сырое молоко, но и продукты, приготовленные из него (творог, сметана и т.д.). Зарегистрированы случаи заражения людей вирусом клещевого энцефалита при употреблении сырого козьего молока.

Клещи не нападают с деревьев или высоких кустов, но ползут снизу вверх. Именно в травянистой среде клещи имеют лучшую защиту от солнечных лучей и подстерегают свою добычу. Иногда люди могут пострадать от клещей, занесенных в дом с цветами, ветками, на одежде, при заносе клещей животными (кошками, собаками).

**Заболевания клещевым энцефалитом и клещевым боррелиозом легче предупредить, чем лечить!**

К заражению клещевым энцефалитом и клещевым боррелиозом восприимчивы все люди независимо от возраста и пола. Наибольшему риску подвержены лица, деятельность которых связана с пребыванием в лесу. Укусы клещами граждан, в основном, происходят в лесах, лесопарках, садоводческих участках, кладбищах.

### **Как можно заразиться?**

- Возбудитель болезни передается человеку в первые минуты присасывания зараженного вирусом клеща вместе с обезболивающей слюной;
- Заражение может произойти при втирании в кожу вируса при раздавливании клеща или расчесывании места укуса;
- При употреблении в пищу сырого молока коз (чаще всего), овец, коров, у которых в период нападения клещей вирус может находиться в молоке. Следует подчеркнуть, что заразным является не только сырое молоко, но и продукты, приготовленные из него (творог, сметана и т.д.). Зарегистрированы случаи заражения людей вирусом клещевого энцефалита при употреблении сырого козьего молока.

Клещи не нападают с деревьев или высоких кустов, но ползут снизу вверх. Именно в травянистой среде клещи имеют лучшую защиту от солнечных лучей и подстерегают свою добычу. Иногда люди могут пострадать от клещей, занесенных в дом с цветами, ветками, на одежде, при заносе клещей животными (кошками, собаками).

### **Как можно защититься от клещевых инфекций?**

Самое надежное средство предупреждения заболеваний клещевым энцефалитом - иммунизация населения, которая проводится поздней осенью и ранней весной. Отправляясь на природу не забывайте о мерах личной профилактики в защите от клещей. Проводите само- и взаимоосмотры одежды каждые 10-15 минут для обнаружения клещей.

От нападения клещей рекомендуется применение индивидуальных средств защиты - акарицидных препаратов (вызывающих гибель клещей), которые наносятся на одежду, репелентов (отпугивающих средств): «Рефтамид таежный», «Москитол-антиклещ», «Цифокс», «Медифокс-антиклещ», «Пикник-Антиклещ» и др. (перед использованием препаратов следует ознакомиться с инструкцией).

Необходимо одеться так, чтобы уменьшить возможность заползания клещей под одежду, лучше, чтобы одежда была светлой и однотонной, клещи на ней более заметны:

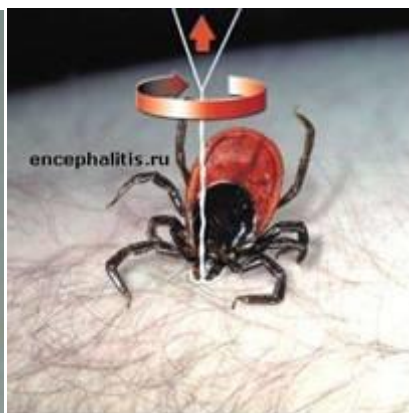
- верхняя часть одежды должна быть заправлена в брюки, манжеты рукавов плотно прилегать к руке;
- брюки, заправленные в сапоги, гольфы или носки с плотной резинкой;
- на голове желателен капюшон или другой головной убор (платок, концы которого следует заправлять под воротник).

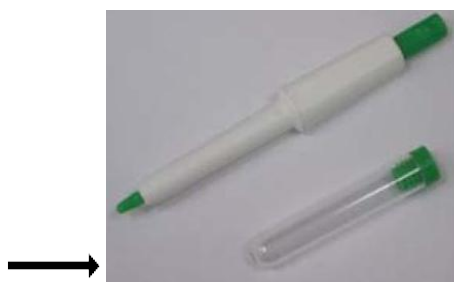
## Одежда для защиты людей от нападения клещей-переносчиков:



Если контакт с клещом состоялся:

- необходимо правильно его удалить, поместить в емкость с плотно закрывающейся пробкой;





Помните, что употреблять молоко коз можно только после кипячения, готовить продукты из кипяченого молока!

Если произошел укус клещом необходимо обратиться за медицинской помощью в лечебно-профилактическое учреждение по месту жительства о назначении врачом медикаментозных препаратов с профилактической целью, а также для медицинского наблюдения в течение трех недель с проведением термометрии, выполнения рекомендаций врача по предупреждению переутомления, физических нагрузок.